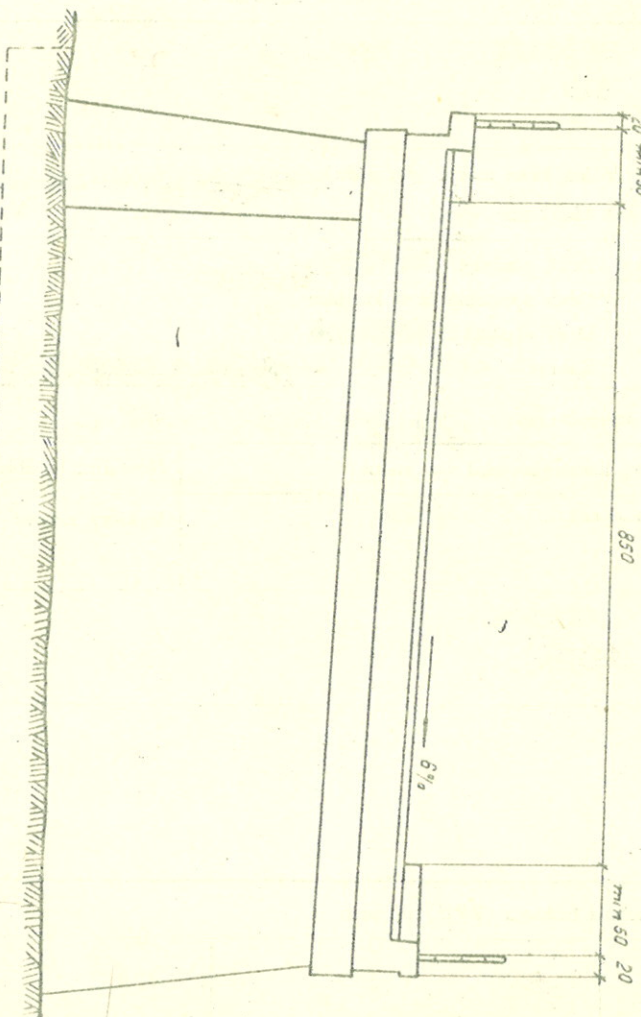
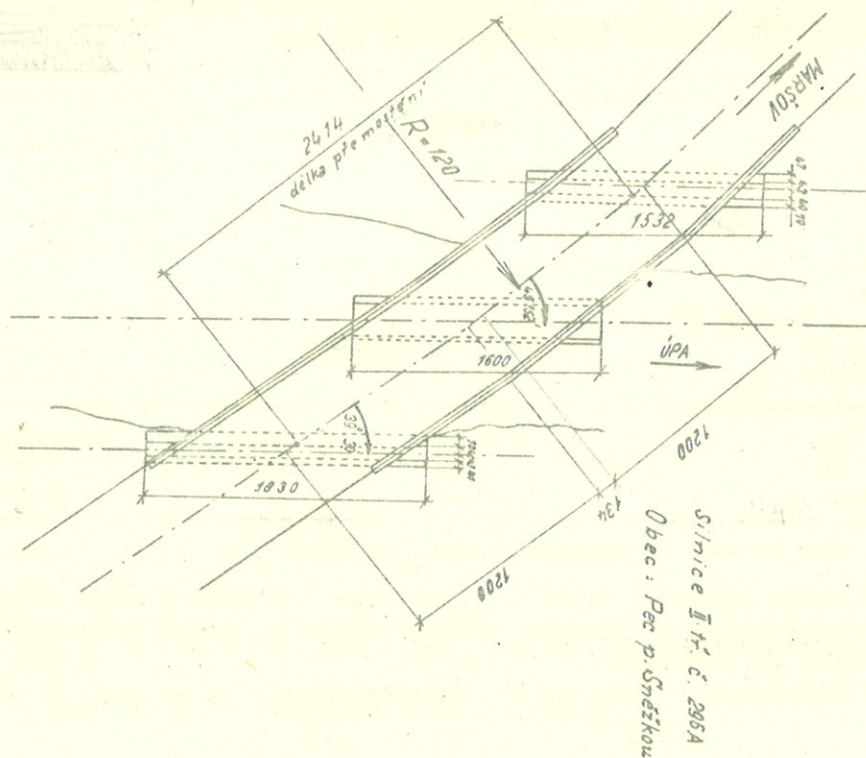
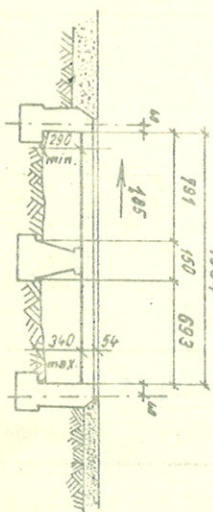


MOSTNÍ LIST:


296-014

1. Název mostu: Most přes řeku Úpa v prostoru stavení		Evidenční čís. mostu: 296A-003	
2. Předmět přemostění nebo převedení (překážka): řeka Úpa		Rok postavení: 1970	
3. Dálnice nebo silnice: km: 1,631 296 A 296 11,053		Zatížitelnost: a) normální: 50 b) výhradní: 60 c) výjimečná: 100 d) most navržen pro zatížení:	
4. Katastrální obec: Trutnov			
5. Okres: Trutnov		7. Udržovatel: OSR Trutnov	
6. Kraj: Východočeský			
8. Počet otvorů: 2		9. Světlost otvorů: kolmá 1.-811,2=713 šikmá: 1.-1130, 2.-1122	
10. Délka přemostění: 24,5		11. Rozpětí polí:	
		12. Šikmost mostu: 1-2 45° 52', 2-3 30° 30'	
13. Podrobný popis nosné konstrukce: betonobetonové prefabrikáty typu Rujan, tloušťky 34 uložené pevně na středních pilířích, volně na opěrách. Vozovka složená ve směru staničení osy 1,83%, ná příčný sklon k vnitřní straně oblouku 6%. Poloměr oblouku osy silnice po mostě převáděné je 120 m LL. 960			
Stavební výška: 0,85		Úložná výška:	
14. Opěry: Počet 2		Délka: 1-1532, 2.-1630	
Výška: 1-290, 2-340		Druh a materiál: beton	
15. Ostatní podpěry: 1 pilíř		Počet: 1	
Tloušťka: 110		Délka: 1600	
Druh a materiál:		Výška: 350	
16. Prostorová úprava: Volná šířka mostu (podjezdu): proměnlivá, minimální 990 Šířka chodníků: proměnlivá min. 90			
Šířka mezi zvýšenými obrubami: 890 Volná výška nad vozovkou:			
17. Vozovka a chodníky: Druh vozovky: bituminová			
Druh zpevněné části krajnice:			
Druh chodníků: bituminová			
Zábradlí: druhové zábradlí z kovovými betonovanými sloupky			
18. Výška mostu nad terénem: 1.-354, 2.-404, pilíř 414			
19. Výška spodní hrany konstrukce nad vel. vodou:		Normální hloubka vody: 0,20	
20. Různá zařízení na mostě: žádná		Výkresy mostu:	
21. Stavební stav: bezpečný 1/1			
22. Správní údaje:			
23. Reprodukční pořizovací hodnota (RPH) výchozí: 990 608 Kčs 55 275 rubla			
Úprava: (stručný popis)			
Nová RPH:	datum	Kčs	datum

(půdorys, příčný a podélný řez a pohled)



1. m.	9, 90
d. m.	25.00
pl. m.	247.50 m

Mostní list	datum	podpis	Mostní list	datum	podpis
vypracoval	8.2.1977		doplnil		
doplnil			doplnil		